

RELATÓRIO DE GESTÃO DA FORMAÇÃO

2017

ABRIL 2018

1 INTRODUÇÃO

O Plano de Formação da BNP tem como enquadramento legal o estabelecido no artigo 1.º da Lei Geral do Trabalho em Funções Públicas (Lei n.º 35/2014, de 20 de junho, alterada pelas Leis n.os 82 -B/2014, de 31 de dezembro, 84/2015, de 7 de agosto, e 18/2016, de 20 de junho), e no Decreto-Lei n.º 86-A/2016, de 29 de dezembro.

O [Plano de Formação](#) em curso foi publicado em junho de 2017 para ser concretizado durante os anos de 2017 e 2018, acompanhando o biénio do corrente ciclo de gestão do desempenho ao nível do SIADAP3. O Plano foi formulado para corresponder às necessidades de formação identificadas em processo de diagnóstico, tendo como enquadramento geral o disposto na *Visão e Plano Estratégico da Biblioteca Nacional de Portugal 2015-2020*.

O presente Relatório corresponde ao estipulado no artº 13º do Decreto-Lei nº 86-A/2016, de 29 de dezembro, e recolhe os dados da formação realizada durante o ano de 2017, consolidando o respetivo mapa, dados estatísticos e avaliações.

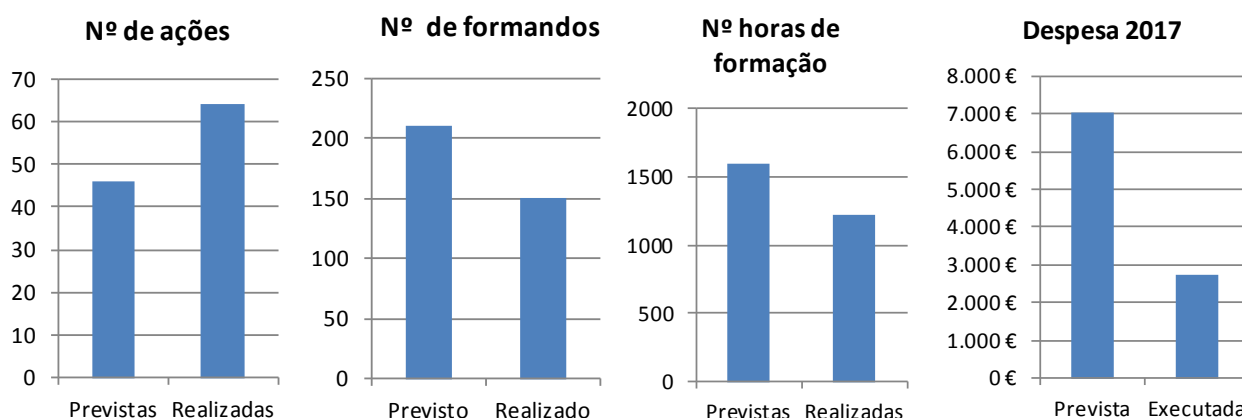
O Relatório inclui, adicionalmente, uma atualização do Plano de Formação para o ano de 2018, incorporando quer as ações previstas mas não realizadas em 2017, quer novas ações relevantes, entretanto identificadas, ouvidos os serviços.

Tanto a avaliação do cumprimento do Plano relativo a 2017 como os reajustamentos do Plano para o ano de 2018 foram expostos e aprovados em reunião de chefias.

2 CACRACTERIZAÇÃO DA FORMAÇÃO REALIZADA EM 2017

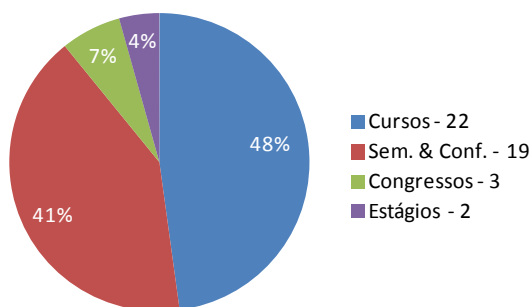
Em 2017 realizaram-se **64 ações** de formação de diversas tipologias, que abrangeram **151 formandos**, num total de **1.227,5 horas**. A despesa total com formação foi de **2.730€**.

Em termos gerais, e face ao planeado, o número de ações realizadas em 2017 foi maior que o previsto. Em contrapartida, o número de formandos abrangidos e o total de horas de formação foram abaixo do planeado, assim como a despesa efetuada. Tal se deve ao facto de grande parte das ações frequentadas terem sido gratuitas, designadamente seminários e conferências.

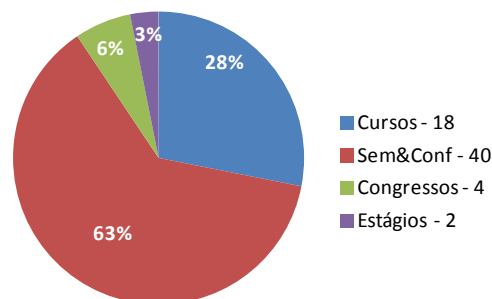


Com efeito, as grandes diferenças entre o planeado e o executado verificam-se ao nível do tipo de ação, com maior incidência na frequência de Seminários e Conferências e menor na categoria Cursos. Daqui decorre que, por maioria, as ações frequentadas em 2017 foram de formação contínua não formal.

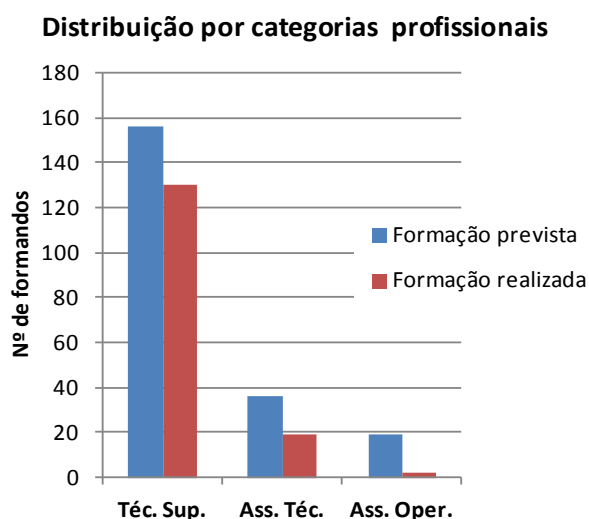
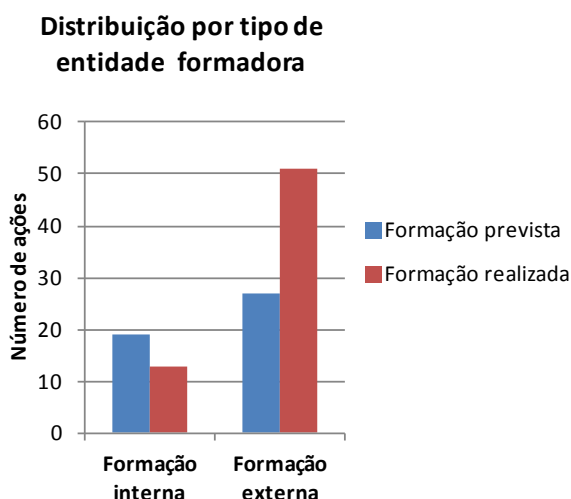
Formação prevista por tipo de ação



Formação realizada por tipo de ação

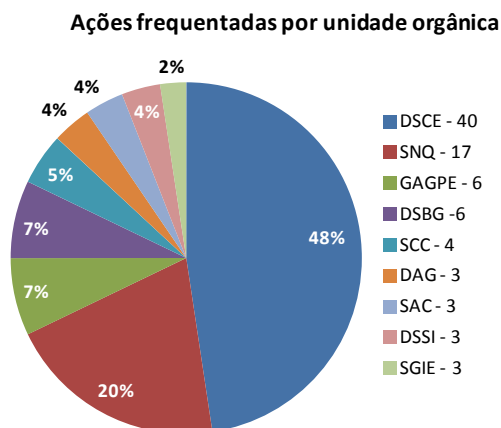
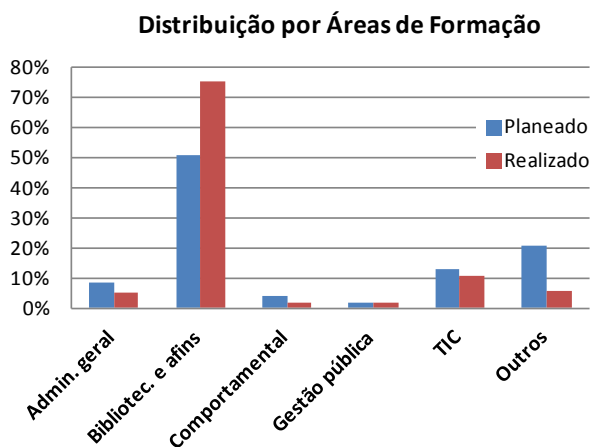


Pela mesma razão, foi maior que o previsto a frequência de ações realizadas por entidades externas e, por categorias profissionais, verificou-se uma maior incidência no grupo dos técnicos superiores.



À exceção do SRP (Serviço de Relações Públicas) e da BPE (Biblioteca Pública de Évora) que, por falta de oportunidade e recursos disponíveis não frequentaram formação, todas as unidades orgânicas tiveram trabalhadores em ações de formação. A área de formação “Biblioteconomia e afins” foi a que apresentou maior taxa de realização, superando em cerca de 25% o planeado.

Em consonância, devido ao nível e diversidade de áreas de especialização, que motivam maior procura de oportunidades de formação contínua, foi a Direção de Serviços de Coleções Especiais (DSCE) a unidade orgânica que frequentou mais ações de formação.

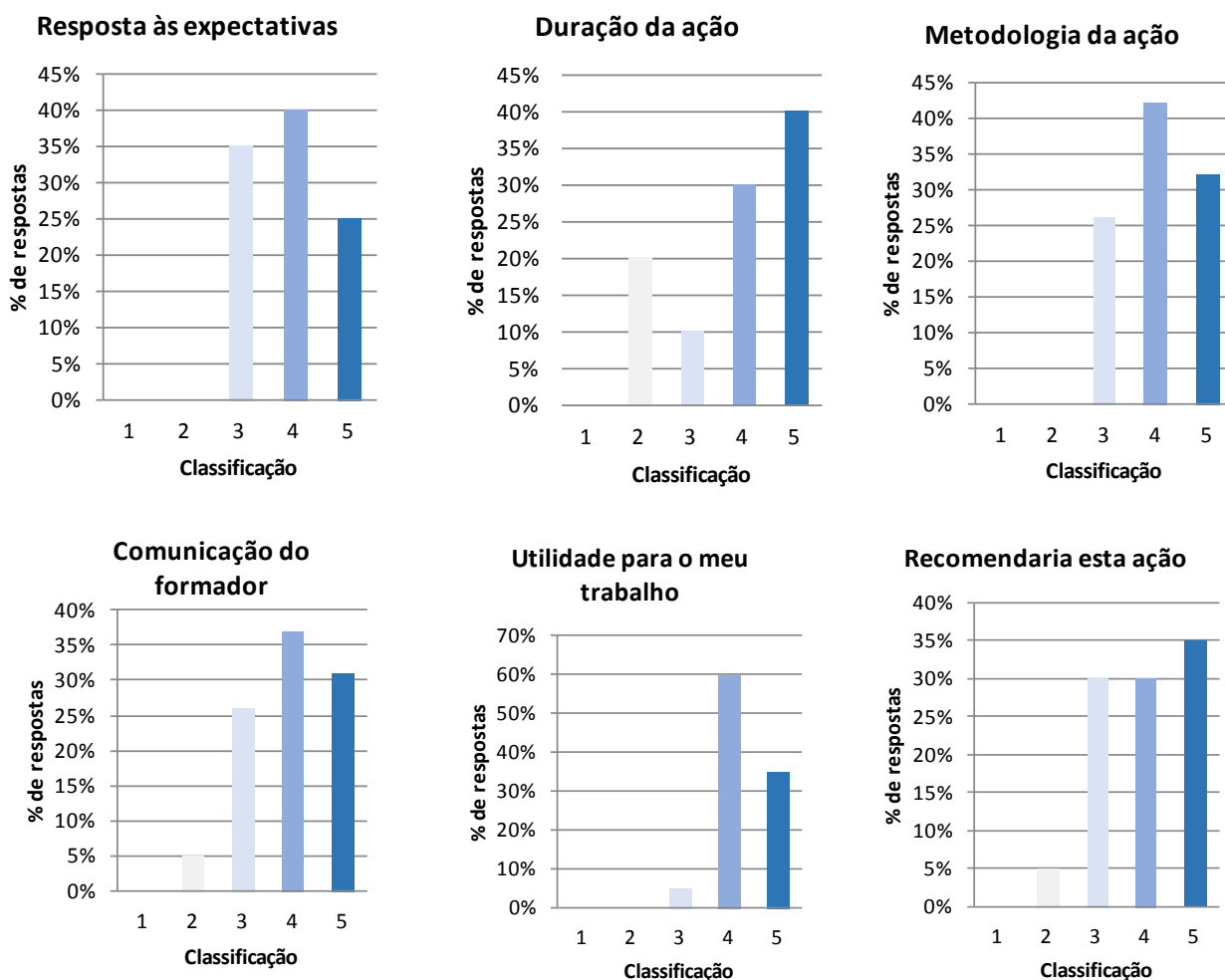


3 AVALIAÇÃO DA FORMAÇÃO REALIZADA EM 2017

Tal como estabelecido no Plano de Formação, as ações são objeto de avaliação pelos formandos, que classificam os diversos aspetos da formação numa escala de 1 a 5 (sendo 1 menos valorizado, 5 mais valorizado).

A avaliação recebida em 2017 corresponde apenas a cerca de 14% do total da formação realizada, dado que o sistema de fichas de avaliação só foi implementado em meados de 2017 não abrangendo, assim, grande parte das ações que decorreram no primeiro semestre.

A avaliação média global foi de **3,94** (escala de 1 a 5). Os resultados, nos diferentes aspetos avaliados, são os seguintes:



4 LISTA DA FORMAÇÃO REALIZADA EM 2017

ÁREA DE FORMAÇÃO	NOME DA FORMAÇÃO	UNIDADE ORGÂNICA	CAT FORMANDOS	Nº FORMANDOS	Nº HORAS	TOTAL HORAS	ENTIDADE FORMADORA	CUSTO DA FORMAÇÃO	TIPO DE AÇÃO
ADMINISTRAÇÃO GERAL	Lei Geral do Trabalho em Funções Públicas	DAG-SRH	AT	1	28	28	INA	280 €	Curso
	Código do Procedimento Administrativo	DAG-SRH	AT	2	24	48	CML	- €	Curso
	Gestão de tesouraria e Fundo de maneoio	DAG	TS	1	14	14	INA	- €	Curso
GESTÃO PÚBLICA	Programa de Formação em Gestão Pública - FORGEP	DSSI	TS	1	124	124	INA	1.300 €	Curso
TIC	Introduction to GIS and GeoWeb Technologies	DSCE-SDPC	TS	1	12	12	Library Juice Academy	150 €	Curso
	The Application of the Geographical Information Systems (GIS) to the Research in Humanities	DSCE-SCC	TS	1	13	13	Instituto de Estudos Medievais (FCSH/UNL)	- €	Curso
	DZBTOOL - Ferramenta de produção de objetos digitais: procedimentos de operação	DSCE-SDCD	TS	4	8	32	BNP	- €	Curso
		DSCE-SDCD	AT	2	8	16	BNP	- €	Curso
	GIB - Gestão de Bibliotecas	DSCE-ALDV	TS	3	6	18	Libware	- €	Curso
		DSCE-ALDV	AT	1	6	6	Libware	- €	Curso
		DSCE-ALDV	AO	1	6	6	Libware	- €	Curso
		DSCE-ALDV	AT	2	6	12	Libware	- €	Curso
	Mendeley - Reference Management Software & Researcher Network	DIR-SCC	TS	1	2,5	2,5	FLUL	- €	Curso
	Brunch Google - Nubalia	DSSI	TS	2	3,5	7		- €	Sem&Conf
COMPORTAMENTAL	Gestão de conflitos	DSCE-SCC	TS	2	15	30	CML	- €	Curso
		DSCE-SDCD	TS	1	15	15	CML	- €	Curso
BIBLIOTECONOMIA E AFINS	14º encontro da rede nacional de bibliotecas publicas	DSCE-SDPC	TS	1	14	14	DGLAB/BAD	- €	Sem&Conf
	1ª Jornadas Ibericas de profissionais de Avaliação	DIR-SNQ	TS	1	8,5	8,5	Uni. Católica	- €	Sem&Conf
	1ª Sessão do Ciclo de Debates INA	DIR-SNQ	TS	1	2	2	INA	- €	Sem&Conf

BIBLIOTECOMIA E AFINS	1st Open Symposium Late 15th and Early 16th Century Iberian Polyphonic Musica	DSCE-SCC	TS	2	3,5	7	CESEM	- €	Sem&Conf
	6º Encontro de Arquivos Empresariais	DIR-SNQ	TS	1	7	7	Biblioteca Mun. Oeiras	- €	Sem&Conf
	A "Republica das Letras" : Bibliotecas Viajantes	DSCE	TS	1	10,5	10,5	FLUL	- €	Sem&Conf
	A Grande Guerra e a Crise dos Canones Culturais Portugueses	DIR-SAC	TS	1	14	14	Fund. Calouste Gulbenkian	- €	Sem&Conf
	Acesso aberto /open access: novos conteúdos, novas relações, novos horizontes	DSCE-SCR	TS	1	9	9	Fund. Calouste Gulbenkian	- €	Sem&Conf
	ARQUIVO.PT: Novas formas de viajar ao passado	DIR-SCC	TS	1	9	9	FCT	- €	Sem&Conf
		DSCE-SDPC	TS	1	9	9	FCT	- €	Sem&Conf
	Arquivos de Comunidades, arquivos da Comunidade	DSCE-SCC	TS	1	7	7	IEM, FCSH	- €	Sem&Conf
	Arquivos de família e investigação em História: história contemporânea	DSCE-SCR	TS	1	7,5	7,5	FCSH-UNL	- €	Sem&Conf
	Catálogo	DSCE-SCR	TS	1	25	25	BNP	- €	Estágio
	Ciclo de conferências <i>Destino Mafra: as encomendas régias</i>	DSCE-SCR	TS	1	7,5	7,5	Palácio Nac. Mafra	- €	Sem&Conf
	Ciclo de Conferências Tecnologias de documentação	DIR-SNQ	TS	1	28	28	FCSH/UNL	- €	Sem&Conf
	Ciclo de Seminários <i>Arquivos e História</i>	DSCE-SCR	TS	1	3	3	FCSH.UNL	- €	Sem&Conf
	Classificação e Indexação	DSCE-SCR	TS	1	10	10	BNP	- €	Estágio
	Congresso Os Carmelitas no Mundo Luso-Hispânico	DSCE	TS	1	28	28	Soc. de Geografia de Lisboa	- €	Cong
	Conservação em diálogo	DSCE-SDCD	AT	1	3	3	BNP	- €	Sem&Conf
	Dados ligados (linked data)	DSBG	TS	1	3	3	BNP	- €	Sem&Conf
		DSBG-SABNA	TS	1	3	3	BNP	- €	Sem&Conf
		DSCE-SDPC	TS	2	3	6	BNP	- €	Sem&Conf
		DSCE-SDCD	AT	1	3	3	BNP	- €	Sem&Conf
		DIR-GAGPE	TS	1	3	3	BNP	- €	Sem&Conf
		DIR-SNQ	TS	2	3	6	BNP	- €	Sem&Conf

BIBLIOTECONOMIA E AFINS	Derechos de Autor y Acceso a la Información en la Era Digital	DSCE	TS	1	9	9	Univ. Evora	- €	Sem&Conf
	EDICIC 2017 - VII Encontro Ibérico - Asociación de Educación e Investigación en Ciencia de la Información de Iberoamérica y el Caribe	DIR-SNQ	TS	1	24,5	24,5	Univ. Coimbra	- €	Sem&Conf
	Encontro Ciência e Cultura e Diálogos Cruzados	DSCE-SDPC	TS	2	4,5	9	Pavilhão do Conhecimento	- €	Sem&Conf
		DSCE	TS	1	4,5	4,5	Pavilhão do Conhecimento	- €	Sem&Conf
		DIR-GAGPE	TS	1	4,5	4,5	Pavilhão do Conhecimento	- €	Sem&Conf
	Encontro Digitalizar a Europeia: oportunidades de financiamento para 2018-2020	DSCE-SDPC	TS	1	2,5	2,5	Pavilhão do Conhecimento	- €	Sem&Conf
	Europeana e The European Library	DSBG-SABNA	TS	1	3	3	BNP	- €	Sem&Conf
		DSCE-SCR	TS	2	3	6	BNP	- €	Sem&Conf
		DSCE-SDPC	TS	2	3	6	BNP	- €	Sem&Conf
		DSCE-SDCD	AT	1	3	3	BNP	- €	Sem&Conf
		DIR-SNQ	TS	1	3	3	BNP	- €	Sem&Conf
	Ferramentas de publicação e descoberta de coleções digitais na web	DSBG-SABNA	TS	3	3	9	BNP	- €	Sem&Conf
		DSCE-SCR	TS	1	3	3	BNP	- €	Sem&Conf
		DSCE-SCR	TS	1	3	3	BNP	- €	Sem&Conf
		DSCE-SDPC	TS	1	3	3	BNP	- €	Sem&Conf
		DSCE-SDCD	TS	2	3	6	BNP	- €	Sem&Conf
		DSCE-SDCD	AT	1	3	3	BNP	- €	Sem&Conf
		DIR-GAGPE	TS	1	3	3	BNP	- €	Sem&Conf
		DIR-SNQ	TS	1	3	3	BNP	- €	Sem&Conf
	i Jornadas de Gestion del Patrimonio Bibliografico	DSCE	TS	1	14	14	Grupo de Patrimonio de la Red de Biblioteca Universitarias (REBIUN)	- €	Sem&Conf
	IFLA 83rd World Library and Information Congress, 2017, Wroclaw	DIR-SNQ	TS	1	40	40	IFLA	- €	Cong

BIBLIOTECONOMIA E AFINS	III Seminário Internacional Cabeceiras de Basto	DSBG	TS	1	21	21	C. M. Cabeceiras de Basto	- €	Sem&Conf
	Interdisciplinary Conference on Iberian Manuscripts	DSCE	TS	1	7	7	FSCH/UNL	- €	Sem&Conf
	JSTOR e Proj, Muse (recursos eletrónicos para pesquisa de Investigação)	DIR-SCC	TS	1	2,5	2,5	FLUL	- €	Curso
	Libraries and Social Media webinar series	DSCE-SDPC	TS	1	4,5	4,5	Webjunction	- €	Curso
	Metadados para bibliotecas digitais	DSBG-SABNA	TS	4	3	12	BNP	- €	Sem&Conf
		DSCE-SCR	TS	1	3	3	BNP	- €	Sem&Conf
		DSCE-SDPC	TS	2	3	6	BNP	- €	Sem&Conf
		DSCE-SDCD	TS	2	3	6	BNP	- €	Sem&Conf
		DSCE-SDCD	AT	2	3	6	BNP	- €	Sem&Conf
		DIR-SNQ	TS	1	3	3	BNP	- €	Sem&Conf
	O processo de Normalização Nacional e Qualificação dos ONS	SNQ	TS	1	7	7	Inst. Português da Qualidade	- €	Curso
	O restauro do papel e da fotografia	DSCE-SDCD	AT	1	1	1	BNP, IIC e Luís Pavão	- €	Sem&Conf
	Paisagem Sonora e Património Musical das Cidades	DSCE-SCC	TS	1	14	14	CESEM	- €	Sem&Conf
	Preservação Digital: uma introdução	DSCE-SDPC	TS	2	3	6	BNP	- €	Sem&Conf
		DSCE-SDCD	AT	1	3	3	BNP	- €	Sem&Conf
		DIR-GAGPE	TS	1	3	3	BNP	- €	Sem&Conf
	Python and PyMARC	DSCE	TS	1	2	2	ALCTS	- €	Curso
	RISM - Répertoire International des Sources Musicales	DSCE-SDPC	TS	1	3	3	BNP	- €	Sem&Conf
		DSCE-SDPC	TS	1	3	3	BNP	- €	Sem&Conf
		DSCE-SDCD	AT	1	3	3	BNP	- €	Sem&Conf
		DIR-GAGPE	TS	1	3	3	BNP	- €	Sem&Conf
		DIR-SNQ	TS	1	3	3	BNP	- €	Sem&Conf
	Sistemas pessoais de gestão de referências bibliográficas	DSCE-SCR	TS	3	3	9	BNP	- €	Sem&Conf
		DSCE-SCC	TS	2	3	6	BNP	- €	Sem&Conf
		DSCE-SDPC	TS	1	3	3	BNP	- €	Sem&Conf
		DSCE-SDCD	TS	1	3	3	BNP	- €	Sem&Conf
		DIR-GAGPE	TS	1	3	3	BNP	- €	Sem&Conf
		DIR-SNQ	TS	1	3	3	BNP	- €	Sem&Conf

BIBLIOTECONOMIA E AFINS	Tecnologias de documentação	DIR-SNQ	TS	1	4	4	FCSH/UNL	- €	Sem&Conf
	V Encontro de Arquivos do Algarve	DSCE	TS	1	7	7	Município de Lagoa	- €	Sem&Conf
	VIAF - Virtual International Authority File	DSBG-SABNA	TS	4	3	12	BNP	- €	Sem&Conf
		DSCE	TS	1	3	3	BNP	- €	Sem&Conf
		DSCE-SCR	AT	1	3	3	BNP	- €	Sem&Conf
		DSCE-SCR	TS	2	3	6	BNP	- €	Sem&Conf
		DSCE-SCC	TS	1	3	3	BNP	- €	Sem&Conf
		DSCE-SDPC	TS	2	3	6	BNP	- €	Sem&Conf
		DSCE-SDCD	AT	1	3	3	BNP	- €	Sem&Conf
		DIR-SNQ	TS	1	3	3	BNP	- €	Sem&Conf
	VII Encontro de Investigação em música	DSCE	TS	1	14	14	Soc. Port. Investigação em Musica/UM	- €	Sem&Conf
	Wikipédia+Libraries: Better Together	DSCE-SDPC	TS	1	36	36	Webjunction	- €	Curso
	XI Encontro da licenciatura de Ciências e Tecnologias da Documentação e Informação	DIR-SNQ	TS	1	7	7	Inst. Sup. Contab. Admin. Politécnico do Porto	- €	Sem&Conf
	XII Congresso Internacional História do Papel na Península Ibérica	DIR-SCC	TS	1	21	21	Museu do Papel	250 €	Cong
		DSCE-SCR	TS	3	21	63	Museu do Papel	750 €	Cong
	XIII Seminário Anual De la casa a la calle...	DIR-SAC	TS	1	7	7	SIECE	- €	Sem&Conf
	XVIII Jornadas da Asociación Española de Bibliografía	DSCE	TS	1	15,5	15,5	B. N. de Espanha	- €	Sem&Conf
OUTROS	IV Congresso Literacia, Media e Cidadania, Porto, 5-6 de maio	DIR-SNQ	TS	1	14	14	Fund. Eng. Ant. Almeida	- €	Cong
	Promoção da Leitura: da Teoria à Prática	DSCE-SCC	TS	1	18	18	BAD	- €	Curso
	Sistema Actemium de Gestão Centralizada de AVAC	SGIE	TS	1	6	6	Actemium	- €	Curso
		SGIE	AO	1	6	6	Actemium	- €	Curso
		DSSI	TS	2	6	12	Actemium	- €	Curso
	ECO-AP Summit	SGIE	TS	1	9,5	9,5	ADENE	- €	Sem&Conf

5 ATUALIZAÇÃO AO PLANO DE FORMAÇÃO PARA 2018

ÁREA DE FORMAÇÃO	NOME DA FORMAÇÃO	UNIDADE ORGÂNICA	CAT FORMANDOS	Nº FORMANDOS	Nº HORAS	TOTAL HORAS	ENTIDADE FORMADORA	CUSTO TOTAL	TIPO DE AÇÃO
ADMINISTRAÇÃO GERAL	Gestão Orçamental	DAG-SRFP	TS	1	35	35	INA/DGO	350 €	Curso
	Código dos Contratos Públicos	DAG-SRFP	TS	1	1	28	INA ou CML	280 €	Curso
		DAG-SRFP	TS	1	28	28	INA ou CML	280 €	Curso
	Sistema de Normalização Contabilística Aplicada à Administração Pública	DAG-SRFP	TS	1	28	28	INA ou CML	280 €	Curso
	Processamento de vencimentos e ajudas de custo	DAG-SRH	TS	1	28	28	INA	280 €	Curso
	Lei Geral do Trabalho em Funções Públicas	DAG-SRH	AT	1	28	28	INA	280 €	Curso
	Gestão de Stocks	DAG-SRFP	AT	1	7	7	CML	80 €	Curso
	Processamento de vencimentos e ajudas de custo	DAG-SRH	AT	2	28	56	INA	560 €	Curso
	Gestão e Comunicação Organizacional	DSCE-SCR	TS	1	21	21	Serviços Centrais da UL	100 €	Curso
	Introdução ao arquivo	DAG	AT	2	21	42	INA	420 €	Curso
		DIR-SGIE	AT	1	21	21	INA	210 €	Curso
		DIR	AT	1	21	21	INA	210 €	Curso
GESTÃO PÚBLICA	FORGEP	BPE	TS	1	120	120	INA	1.300 €	Curso
		GAGPE	TS	1	120	120	INA	1.300 €	Curso
TIC	Excel	BPE	AO	2	4	8	BNP	- €	Curso
		DSCE-SCR	TS	1	4	4	BNP	- €	Curso
		DAG-SRH	AT	1	4	4	BNP	- €	Curso
	Excel avançado	DAG-SRFP	AT	1	4	4	BNP	- €	Curso
		DSCE-SDCD	AT	1	4	4	BNP	- €	Curso
	Edição digital de áudio e vídeo	DSCE-SDPC	TS	1	50	50	UNAVE (E-LEARNING)	181 €	Curso
	Ferramenta Photoshop	DSCE-SDCD	TS	1	50	50	UNAVE (E-LEARNING)	180 €	Curso
	Paginação e Publicação—Adobe InDesign	DSCE-SDPC	TS	1	50	50	UNAVE (E-LEARNING)	180 €	Curso

COMPORTAMENTAL	Atendimento ao Público	BPE	TS	1	21	21	A DEFINIR	150 €	Curso
		BPE	AO	4	21	84	A DEFINIR	600 €	Curso
	Gestão de conflitos	BPE	AO	2	15	30	A DEFINIR	260 €	Curso
	Atendimento ao Público	DSCE-SCR	AO	2	30	60	CML	- €	Curso
BIBLIOTECONOMIA E AFINS	Introdução à atividade biblioteconómica	DSBG-SABNA	TS	1	30	30	BNP	- €	Curso
		DSBG-SABNA	AT	3	30	90	BNP	- €	Curso
		DSBG-SABNA	AO	2	30	60	BNP	- €	Curso
		DSBG-SCFG	TS	1	30	30	BNP	- €	Curso
		DSBG-SCFG	AT	1	30	30	BNP	- €	Curso
		DSBG-SCFG	AO	3	30	90	BNP	- €	Curso
		DSCE-SDCD	TS	4	30	120	BNP	- €	Curso
	Controlo de autoridades	DSBG-SABNA	TS	4	12	48	BNP	- €	Curso
		DSCE-SCR	TS	2	12	24	BNP	- €	Curso
		DIR-SAC	TS	3	12	36	BNP	- €	Curso
		BPE	AO	2	12	24	BPE	- €	Curso
		BPE	AO	2	12	24	BPE	- €	Curso
	Tratamento documental de Manuscritos	BPE	TS	1	20	20	BNP	- €	Estágio
	Gestão de coleções	BPE	AT	1	12	12	BPE	- €	Curso
	Classificação e indexação	BPE	AT	1	12	12	BPE	- €	Curso
	Introdução à história do livro antigo	SDCE-SCR	TS	3	10	30	BNP	400 €	Curso
		SDCE-SCC	TS	2	10	20	BNP		Curso
		BPE	TS	1	10	10	BNP		Curso
	Paleografia	SDCE-SCR	TS	6	37,5	225	BNP	1.500 €	Curso
		BPE	TS	1	37,5	37,5	BNP		Curso
	Conservação preventiva	DSBG-SABNA	TS	10	3	30	BNP	- €	Curso
		DSBG-SABNA	AT	6	3	18	BNP	- €	Curso

BIBLIOTECONOMIA E AFINS	Decoração de livros (douração)	DIR-SCC	AO	3	12	36	FRESS	1.500 €	Curso
	Produção de Livros DAISy	DSCE-SCC	TS	2	3	6	BNP	- €	Curso
		DSCE-SCC	AO	1	3	3	BNP	- €	Curso
		DSCE-SCC	AT	3	3	9	BNP	- €	Curso
	Conservação preventiva	DSBG-SCFG	TS	2	3	6	BNP	- €	Curso
		DSBG-SCFG	AT	1	3	3	BNP	- €	Curso
		DSBG-SCFG	AO	10	3	30	BNP	- €	Curso
		DSCE-SCR	AT	2	3	6	BNP	- €	Curso
		DSCE-SCR	AO	1	3	3	BNP	- €	Curso
		BPE	AO	2	3	6	BNP	- €	Curso
	Papel Marmoreado	DIR-SCC	AT	1	2	2	FRESS	20 €	Curso
	SWIB 17- Semantic Web in Libraries 2017	DSCE	TS	1	10	10	ZWB - German Nat. Library of Economics	800 €	Sem&Conf
OUTROS	Protocolo nos Serviços Públicos	DIR-RP	TS	2	14	28	INA	280 €	Curso
		DIR	AT	2	14	28	INA	280 €	Curso
	Curso básico de primeiros socorros	DIR-RP	TS	2	7	14	Esc. Socorrismo Cruz Ver.	240 €	Curso
	Seminários profissionais	DSCE	TS	10	12	120	BNP	- €	Sem&Conf
		DSBG	AT	10	12	120	BNP	- €	Sem&Conf
	Avaliação de riscos de incêndio	DIR-SGIE	AT	1	8	8	APSEI	197 €	Curso
	Gestão de emergência: do planeamento à avaliação de exercícios	DIR-SGIE	TS	1	7	7	APSEI	178 €	Curso
	Evacuação de edifícios	DIR-SGIE	AO	1	7	7	APSEI	178 €	Curso
	Acessibilidade e emergência em edifícios	DIR-SGIE	TS	1	14	14	APSEI	449 €	Curso
	Escolha, planeamento e exploração de equipamentos de BT	DIR-SGIE	AO	1	16	16	SCHNEIDER ELETRIC	410 €	Curso
	Promoção da Leitura: da Teoria à Prática	DSCE-SCC	TS	1	18	18	BAD	- €	Curso
	Introdução à língua gestual portuguesa-Mãos que falam	DSCE-SDCD	TS	1	3	3	CCL – ISCTE	- €	Curso
		DSCE	TS	1	3	3	CCL – ISCTE	- €	Curso
		DSBG	TS	2	3	6	CCL – ISCTE	- €	Curso
		DAG-SRH	TS	1	3	3	CCL – ISCTE	- €	Curso
		BPE	TS	1	3	3	CCL – ISCTE	- €	Curso

OUTROS	Introdução à língua gestual portuguesa-Mãos que falam	DIR-SRP	TS	1	3	3	CCL – ISCTE	- €	Curso
		DIR-SGIE	TS	1	3	3	CCL – ISCTE	- €	Curso
		DIR-SGIE	AT	1	3	3	CCL – ISCTE	- €	Curso
	Seminários profissionais	DSCE	TS	10	12	120	BNP	- €	Sem&Conf
		DSBG	AT	10	12	120	BNP	- €	Sem&Conf
	Organização e gestão de SCI	DIR-SGIE	TS	1	12	12	APSEI	234 €	Curso
	Avaliação de riscos de incêndio	DIR-SGIE	AO	1	8	8	APSEI	197 €	Curso
	Conceber e calcular as instalações de BT	DIR-SGIE	AO	1	4	4	SCHNEIDER ELETRIC	510 €	Curso
	Dia aberto – Área de Aquisições			15	3	45	BNP	- €	Sem&Conf
	Dia aberto – Área de Depósito Legal			15	3	45	BNP	- €	Sem&Conf
	DIA ABERTO - Área da Música	DSCE-SCC	TS	15	3	45	BNP	- €	Sem&Conf
	DIA ABERTO - SDGD	DSCE-SCC	TS	20	3	60	BNP	- €	Sem&Conf